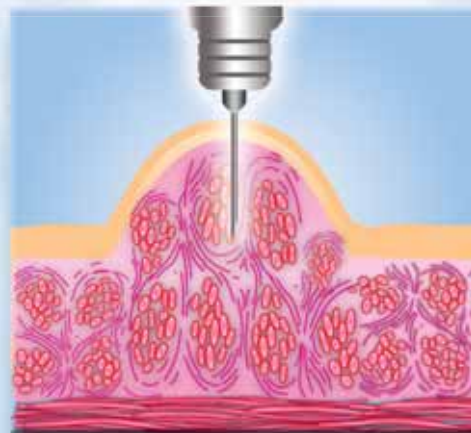


W celu zapewnienia niezawodnego przyswajania insuliny ludzkiej zastrzyki muszą być wykonywane w tkankę podskórną.

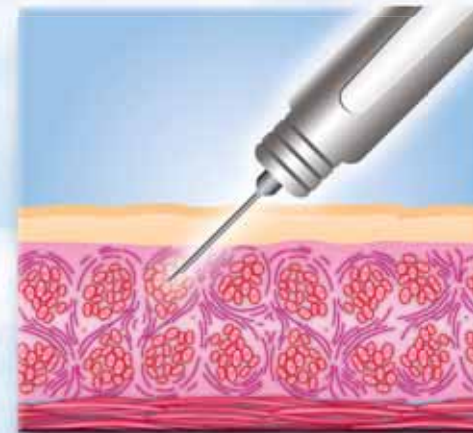
Informacje przydatne dla osób stosujących insulinoterapię:

- Aby upewnić się, że cała dawka insuliny została wstrzyknięta, należy odczekać 5-10 sekund po popchnięciu tłoczka,
- Ruch i wysiłek fizyczny (szczególnie mięśni znajdujących się blisko miejsca wkłucia) przyspiesza wchłanianie insuliny. W przypadku, gdy planowane są aktywności sportowe, insulinę należy podawać w miejsce najmniej narażone na pracę mięśni,
- Ocieplanie i masaż miejsca nakłucia przyspiesza wchłanianie insuliny,
- Oziębianie spowalnia czas wchłaniania insuliny,
- Zbyt płytkie wbicie igły jest bolesne, może spowodować śródskórne podanie leku oraz zanik (zagłębienie w skórze),
- Zbyt głębokie wbicie igły oznaczać może domięśniowe podanie insuliny.

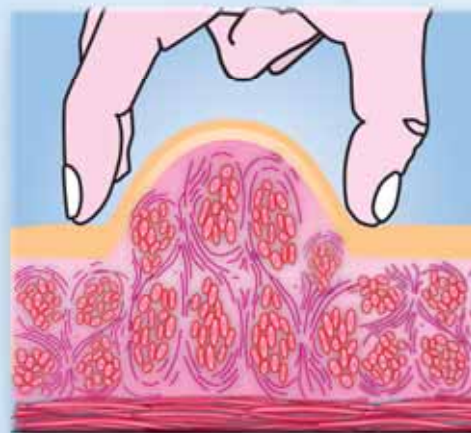
# PRAWIDŁOWE TECHNIKI WSTRZYKNIĘĆ



✓ fałd skórny



✓ bez fałdu skórny



✓ prawidłowy uchwyt fałdu skórny



✗ nieprawidłowy uchwyt fałdu skórny

## PRAWIDŁOWE TECHNIKI WSTRZYKNIĘĆ

W celu zapewnienia niezawodnego przyswajania insuliny ludzkiej zastrzyki muszą być wykonywane w tkankę podskórną.

Należy zawsze pamiętać, aby:

- Wstrząsnąć fiolkę lub wkładem przed wykonaniem iniekcji,
- Koniecznie usunąć pęcherzyki powietrza ze strzykawki lub wkładu,
- Właściwie dobrać miejsce do wykonania zastrzyku,
- Regularnie zmieniać miejsca wkłucia,
- Miejsca wstrzyknięć insuliny należy regularnie zmieniać. Każde kolejne wkłucie powinno być oddalone od poprzedniego o około 2 cm, czyli szerokość opuszki palca. Pozwoli to uniknąć tworzenia się zrostów.

# PRAWIDŁOWE TECHNIKI WSTRZYKNIĘĆ, CD

Miejsce wkłucia należy regularnie zmieniać, każde kolejne wkłucie powinno być oddalone od poprzedniego o około 2 cm (szerokość opuszki palca).

